

# CÁTALOGO DE PRODUTOS



**Sete Quedas**  
Moinho Itaipu S.A.



[fat@moinho-itaipu.com.br](mailto:fat@moinho-itaipu.com.br)

---

# SOBRE NÓS

O Moinho Itaipu S.A, foi estabelecido em 16 de outubro de 1989, com objetivo de fornecer produtos com qualidade, atendendo as demandas de seus clientes.

Desde então, tem se dedicado a aprimorar continuamente seus processos, e garantir que seus produtos sejam constantes e atendam as expectativas de seus clientes.

Atualmente, o Moinho Itaipu S.A possui capacidade de 480 toneladas de moagem de trigo por dia, permitindo atender com farinha tipificadas aos mercados de biscoitos, panificação e massas.

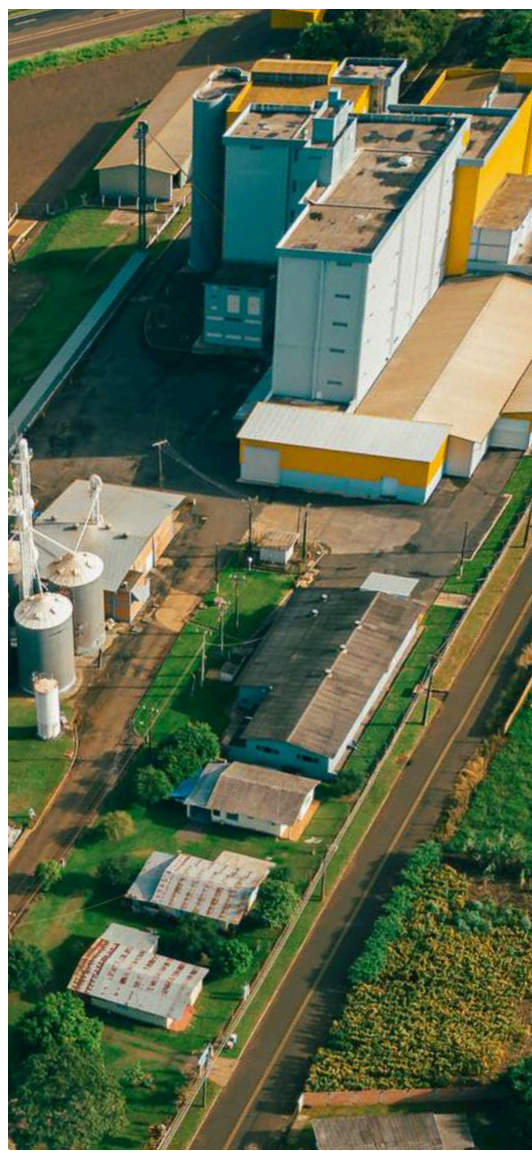
## POLITICA DE QUALIDADE E SEGURANÇA DE ALIMENTOS

O Moinho Itaipu S.A. tem o compromisso de oferecer produtos seguros e de qualidade, atendendo às expectativas e necessidades dos clientes, em conformidade com os requisitos estatutários e regulamentares, promovendo a comunicação interativa entre fornecedores, colaboradores e clientes, provendo desenvolvimento contínuo dos colaboradores, analisando criticamente seus processos com estímulo à melhoria contínua de seus produtos, gestão e a preservação do meio ambiente.

## CERTIFICAÇÕES



A certificação do Moinho Itaipu S.A na normativa FSSC 22000, concedida para DNV GL, garante que a empresa possui um sistema robusto na gestão da segurança de alimentos, minimizando os riscos e, garantindo a produção de alimentos seguros para o consumo humano.





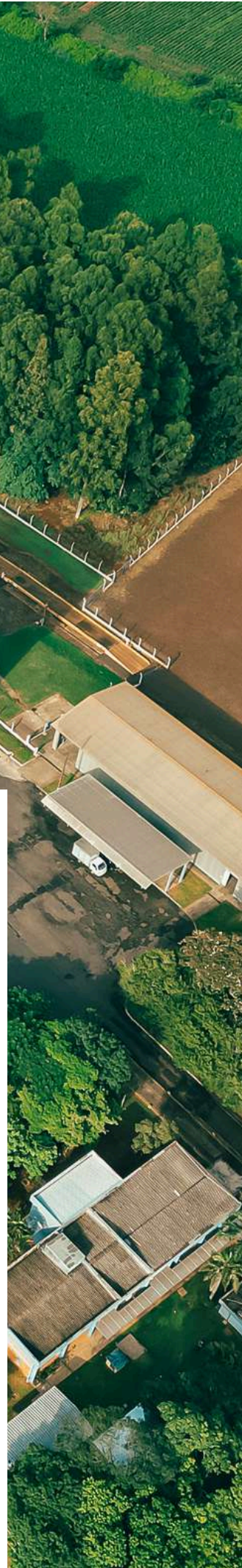
---

# MERCADO DE ATUAÇÃO

- Fábricas de Biscoitos
- Fábricas de Massas
- Fábricas de Pães
- Padarias
- Pizzarias



[fat@moinho-itaipu.com.br](mailto:fat@moinho-itaipu.com.br)



# PRODUTOS

## Farinha de Trigo Sete Quedas



### SETE QUEDAS VERDE

- ✓ Embalagem: Ráfia 25KG
- ✓ Farinha de trigo destinada para panificação em geral.



### SETE QUEDAS AZUL

- ✓ Embalagem: Ráfia 25KG
- ✓ Farinha de trigo destinada para pães congelados e pão francês.



### SETE QUEDAS VERMELHA

- ✓ Embalagem: Ráfia 25KG
- ✓ Farinha inteira
- ✓ Farinha de trigo para panificação em geral.



### SETE QUEDAS VINHO

- ✓ Embalagem: Ráfia 25KG
- ✓ Farinha de trigo destinada para massa fresca.

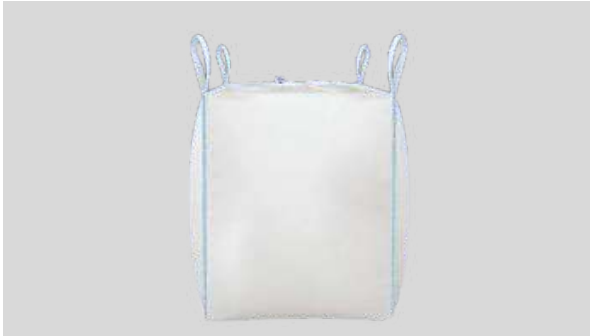


### SETE QUEDAS MARROM

- ✓ Embalagem: Ráfia 25KG
- ✓ Farinha de trigo destinada para biscoitos, bolos e massas comuns.

# PRODUTOS

Farinha de Trigo Sete Quedas



## SETE QUEDAS TIPIFICADAS

- ✓ **Embalagem: Ráfia 1.100KG ou granel.**
- ✓ **Farinha de trigo tipificadas conforme a demanda do cliente.**



# Sete Quedas

## Moinho Itaipu S.A.



[Moinho-Itaipu.com.br](http://Moinho-Itaipu.com.br)



[fat@moinho-itaipu.com.br](mailto:fat@moinho-itaipu.com.br)



+55 45 3541-8500 / +55 45 9926-2233



Rua 03 de Maio, 2789, Caixa Postal 61  
CEP 85875-000  
Santa Terezinha de Itaipu - PR